



#### FICHA TÉCNICA

## LizardTech® e Esri®

# Parceria para Criar um Fluxo de Dados e Colocar Imagens Geoespaciais Onde e Quando Você Precisa delas.

Os softwares geoespaciais da LizardTech – o GeoExpress®, o Express Server® e o LiDAR Compressor™ – foram desenvolvidos para operar conjuntamente com os produtos de mapeamento e os servidores de imagens da Esri, para minimizar o tempo entre o momento em que você recebe imagens fonte georeferenciadas até o momento seus usuários importam seus produtos nas suas ferramentas de mapeamento.



#### Fluxos entre LizardTech, Esri e Mundo Real

A interoperabilidade é o pilar das soluções em softwares da LizardTech - interoperabilidade não somente entres soluções da LizardTech mais igualmente com aplicativos da Esri e o amplo ecossistema geoespacial. Isto significa que a utilidade de suas imagens não fica restrito por conta de formatos ou fontes. Com a parceria entre a LizardTech e a Esri para contruir fluxos integrados suas imagens e suas nuvens de pontos chegam onde precisam estar - muito mais rapidamente !

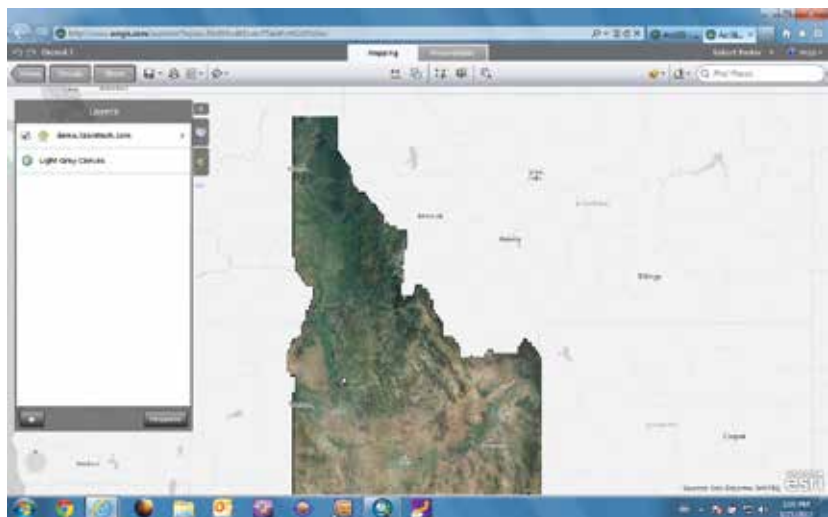
#### Entrega no hora e no lugar certo

A linha de produtos geoespaciais da LizardTech é uma família de poderosos softwares cuja aplicação é concebida para ser integrada no fluxo das soluções da Esri para colaborar no manuseio e na entrega de volumosos conjuntos de imagens e produtos derivados de nuvens de pontos. Combinando o poder de processamento e a habilidade de compactar dados do GeoExpress e do LiDAR Compressor, e juntando a velocidade e a estabilidade do Express Server com sua aplicação favorita da Esri, você tem nas mãos o instrumento ideal para compactar, visualizar e compartilhar conteúdo de alta resolução e valor, sendo agora mais fácil do que nunca colocar, com esta configuração, seus produtos e serviços nas mãos das pessoas que precisam deles !

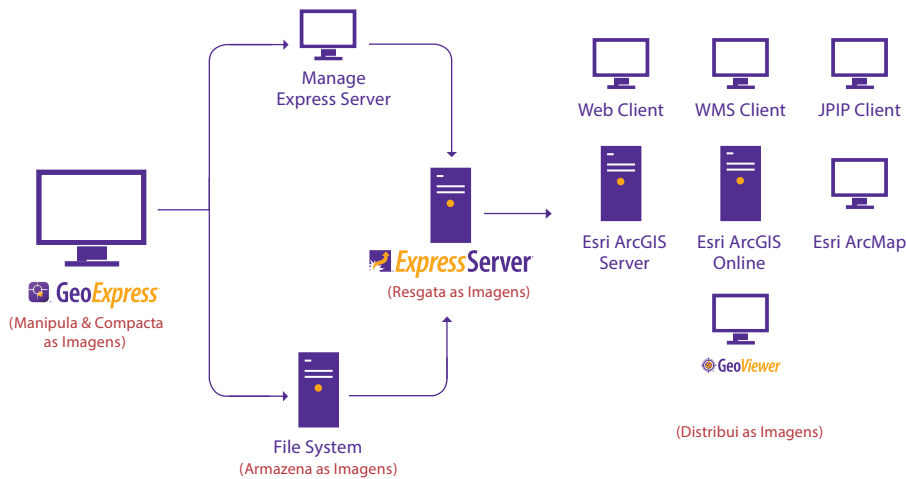
#### Manipulação e Compressão de Imagem

Os formatos de saída do GeoExpress são todos suportados nativamente por quase todos os aplicativos da Esri, incluindo o ArcGIS®, e virtualmente todas as aplicações em WMS. O ArcGIS aceita igualmente o **MG4**, a última versão do MrSID que suporta canais alpha, dados multies-

pectrais, hiperespectrais e arquivos LiDAR. O GeoExpress fornece poderosas ferramentas de manipulação e sistemas de coordenadas com o Express Server, o ArcGIS e aplicações WMS para que possa criar rapidamente e publicar para seus usuários e clientes produtos de imagens de alta qualidade. Você começa a poupar tempo assim que



Um Mosaico de Idaho no Express Server em formato MrSID visualizado no ArcGIS Explorer da Esri.



**Fluxo e Suporte do GeoExpress e Express Server como visto por Clientes Esri**

importa suas imagens brutas no GeoExpress. Você pode selecionar bandas, mosaicar e recortar, corrigir tonalidades, e reprojeter no sistema de coordenadas de referência que precisar – tudo com alguns cliques – e então gerar o resultado no formato compactado MrSID ou JPEG 2000 direto no sistema ou no Express Server. Até imagens já existentes em MrSID e JPEG 2000 podem ser colocadas no Express Server sem serem novamente gravadas.

#### Distribuição de Imagens pelas Redes

Quando você usa software Esri Server junto com o Express Server, você consegue entregar imagens numa velocidade que supera a de outros servidores, e gera uma performance de escala que viabiliza imagens maiores e maior número de usuários. Com o Express Server, quanto mais árdua é a tarefa, mais óbvia e visível fica a vantagem Esri-LizardTech. Quando configurado em associação com o ArcGIS Server da Esri ou o ArcGIS Online, o Express Server amplia a performance da estrutura dos servidores de imagem existentes por um fator de 25 vezes. O Express Server é simplesmente o modo mais rápido e eficiente de servir imagens no formato MrSID. Use o Express Server para acessar imagens a partir de catálogo de arquivos do sistema para visualização rápida. Com o Express Server, suas imagens podem ser visualizadas simultaneamente nos aplicativos da Esri, WMS e aplicativos da web – ou seja virtualmente em todos os SIG mais usuais.

Aplicações (veja a ilustração acima). Você pode até encaminhar imagens do Express Server pelo protocolo JPIP. Independentemente da fonte de armazenamento ou do aplicativo de visualização, quanto mais usuários concorrentes acessando suas imagens, maior o benefício do Express Server.

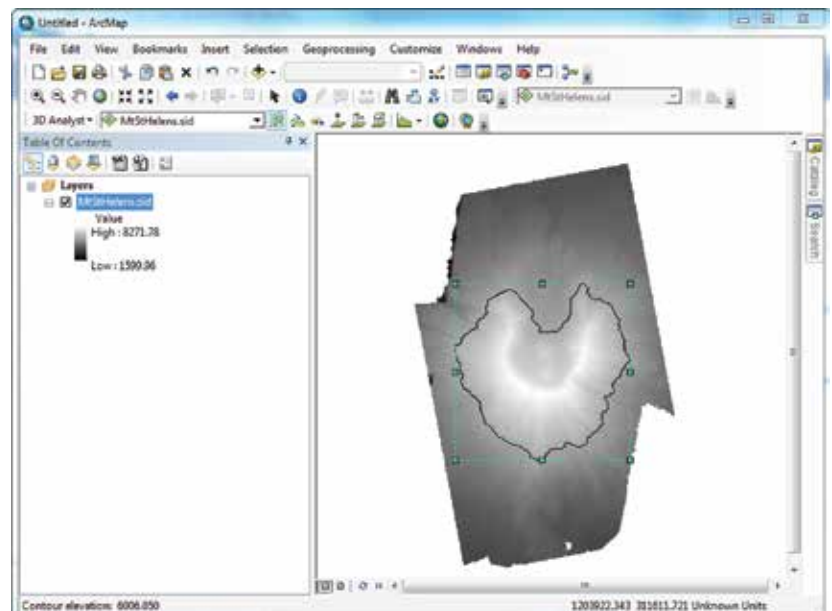
#### Compactação de Nuvem de Pontos LiDAR

Ambos GeoExpress and LiDAR Compressor tem capacidade de compactar nuvens de pontos LiDAR. Crie arquivos LiDAR compactados e sem perdas nos formatos MG4 ou LAZ, e compartilhe-os rapidamente no ArcGIS 3D Analyst, no ArcGIS Feature Analyst e outros aplicativos de visualização. Tenha controle de seus processamentos e crie produtos derivados quando precisar deles, e visualize-os rapidamente nos aplicativos da Esri que você usa rotineiramente. Reduza o volume de sua nuvem de pontos LiDAR em até 75% com compactação sem perdas, e use a compressão aproximativa para poder realizar produtos derivados específicos

#### Uma Parceria que Beneficia Seus Usuários

A LizardTech e a Esri fornecem ferramentas eficientes, para o amplo compartilhamento de suas informações de alta resolução, que tomadores de decisão usarão.

Faça contato com o seu Distribuidor da LizardTech para saber mais detalhes sobre esta configuração: <http://www.engesat.com.br/software/>



**Uma nuvem de pontos LiDAR compactada em formato MrSID e visualizado no ArcMap.**