

SIG, pero mucho más fácil

Global Mapper: SIG asequible a todos

Global Mapper es una aplicación SIG robusto y de bajo costo que combina una gama completa de herramientas de procesamiento de datos espaciales con acceso a una gran variedad de los formatos de datos. Desarrollado para los profesionales de SIG y asiduos al mapeo, este versátil software es también adecuado como herramienta SIG de gestión de datos independiente o como complemento a una infraestructura SIG establecida.

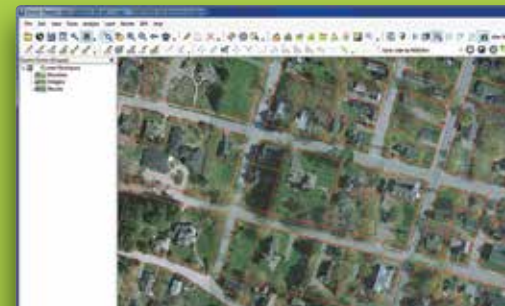
Global Mapper cubre prácticamente todo lo que necesita de un SIG: la completa interoperabilidad con soporte de datos sin comparación; instalación y configuración sencilla; el equilibrio justo entre el gran alcance de procesamiento de datos y facilidad de uso; soporte técnico gratuito e ilimitado y el precio realmente accesible.

Con la confianza de miles de profesionales de GIS de todo el mundo, las capacidades más importantes de Global Mapper son utilizados por empresas de todos los tamaños y formas. Las industrias incluyen:

- Desarrollo de Negocios
- Mapeo y Cartografía
- Transporte
- Educación
- Recursos Naturales
- Infraestructuras y Servicios
- Gobierno
- Seguridad Pública
- Petróleo y Gas
- Defensa

DESTACADOS

- Soporta más de 250 formatos de archivo
- Innumerables datos gratis en línea
- Potentes herramientas para LiDAR
- Procesamiento de datos 3D y Elevación
- Conversión de archivos por lotes
- Herramientas de análisis avanzada
- Cálculo de volumen
- Herramientas de modificación de terreno
- Herramientas de dibujo y digitalización
- Herramientas de gestión de datos GPS
- Soporte de programación (Scripting)
- Integración con Geographic Calculator
- Disponible en 32 o 64 bit



Descargue una prueba gratis em
www.globalmapper.com.br

Global Mapper es capaz de mostrar, convertir y el analizar prácticamente cualquier tipo de datos geoespaciales ya sea en 2D o 3D, de una nube remota o local, de datos raster o vectoriales, archivo plano o base de datos espacial. El software convierte, edita, publica, imprime, crea mosaicos, particiones, y permite a los usuarios realizar análisis espaciales avanzados tales como índice de vegetación normalizado (NDVI), estudios de cuencas hidrográficas y análisis de terreno, cálculos de volumen y mucho más.

ACCESO INCORPORADO A DATOS

Global Mapper soporta más de 250 tipos de datos geoespaciales y ofrece soporte integrado WMS para acceder directamente en línea sin costo a una gran cantidad de servidores de datos que ofrecen imágenes, mapas topográficos y datos de elevación para el mundo entero

PROCESAMIENTO 3D Y HERRAMIENTAS DE ELEVACIÓN

El visualizador 3D de Global Mapper permite cargar cualquier dato 3D, incluso nubes de punto 3D, modelos de elevación digital, elementos 3D, todos restituidos con estupendo realismo. La vista 3D oblicua generada a la medida ofrece una perspectiva verdaderamente realista y puede ser desplegada en la pantalla completa o al lado de la vista 2D. La captura 3D se hace para un archivo o por medio de grabación de vídeo de vuelos virtuales.



Despliegue de múltiples superficies en la visualización 3D

POTENTES HERRAMIENTAS DE PROCESAMIENTO LIDAR

Para la visualización y el procesamiento de nubes de puntos LiDAR con un billón de puntos o más. Con procesamiento mucho más rápido y altas velocidades de despliegue de los datos, Global Mapper permite crear fácil y rápidamente los modelos y grillas de elevación. Si usted está buscando herramientas de análisis avanzada de nube de puntos, revisa el Módulo LiDAR.

PARA EL SECTOR DE ENERGÍA

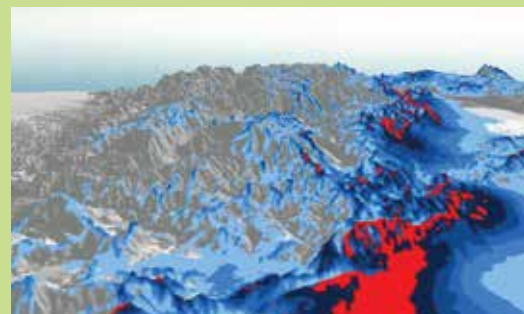
Global Mapper incluye ahora todas las características anteriormente parte de Global Energy Mapper, incluso la simbología de petróleo y gas, herramientas de colocación de sitio, herramientas de corte y relleno, así como cálculo volumétrico, además de geodésia avanzada, que queda plenamente operacional con la instalación local del Geographic Calculator de Blue Marble.

SCRIPTING Y PROCESAMIENTO POR LOTES

Grande parte de la rutinas de las funcionalidades de procesamiento de Global Mapper pueden ser automatizadas utilizando comandos en forma de texto simple de scripts o por procesamiento en modo batch. Simulando el flujo de la interfaz, estas herramientas permiten que largos volúmenes de datos sean convertidos en formatos o puestos en proyecciones diferentes rapido y facilmente.

SOPORTE PARA EXTENSIONES DEL USUARIO

El Software Developer Kit (SDK) de GLOBAL MAPPER permite a los desarrolladores de software incorporar componentes claves del software en aplicaciones de terceros o crear barra de herramientas y añadir el menu para mejorar la adecuación de la version de Global Mapper a sus objetivos.



¿QUÉ HAY DE NUEVO?

Actualizaciones y mejoras son liberadas con regularidad para que los usuarios tengan acceso practicamente de inmediato a las últimas herramientas y pueden trabajar con las versiones actuales de todos los formatos conocidos de datos. Dentre las novedades mas recientes de Global Mapper están:

- Rediseño completo del interfaz con nuevas barras de herramientas y nuevos botones, ventanas modulables, y mejora en la gestión de las capas de información
- Restitución dinámica de la visualización 3D para mostrar en la pantalla toda la extensión geográfica del dato
- Mejoras significativas en la velocidad del despliegue y la exportación de los formatos de datos raster/terrenos
- Potente funcionalidad gráfica para crear mapas impresos de altísima calidad y atlas
- Herramienta de perfil perpendicular para mostrar una secuencia de secciones transversales del terreno
- Y mucho más

RECURSOS

- Webinars mensuales
- Guía de introducción
- Entrenamiento publico online y a la medida
- Cursos académicos
- Grupos en la red social